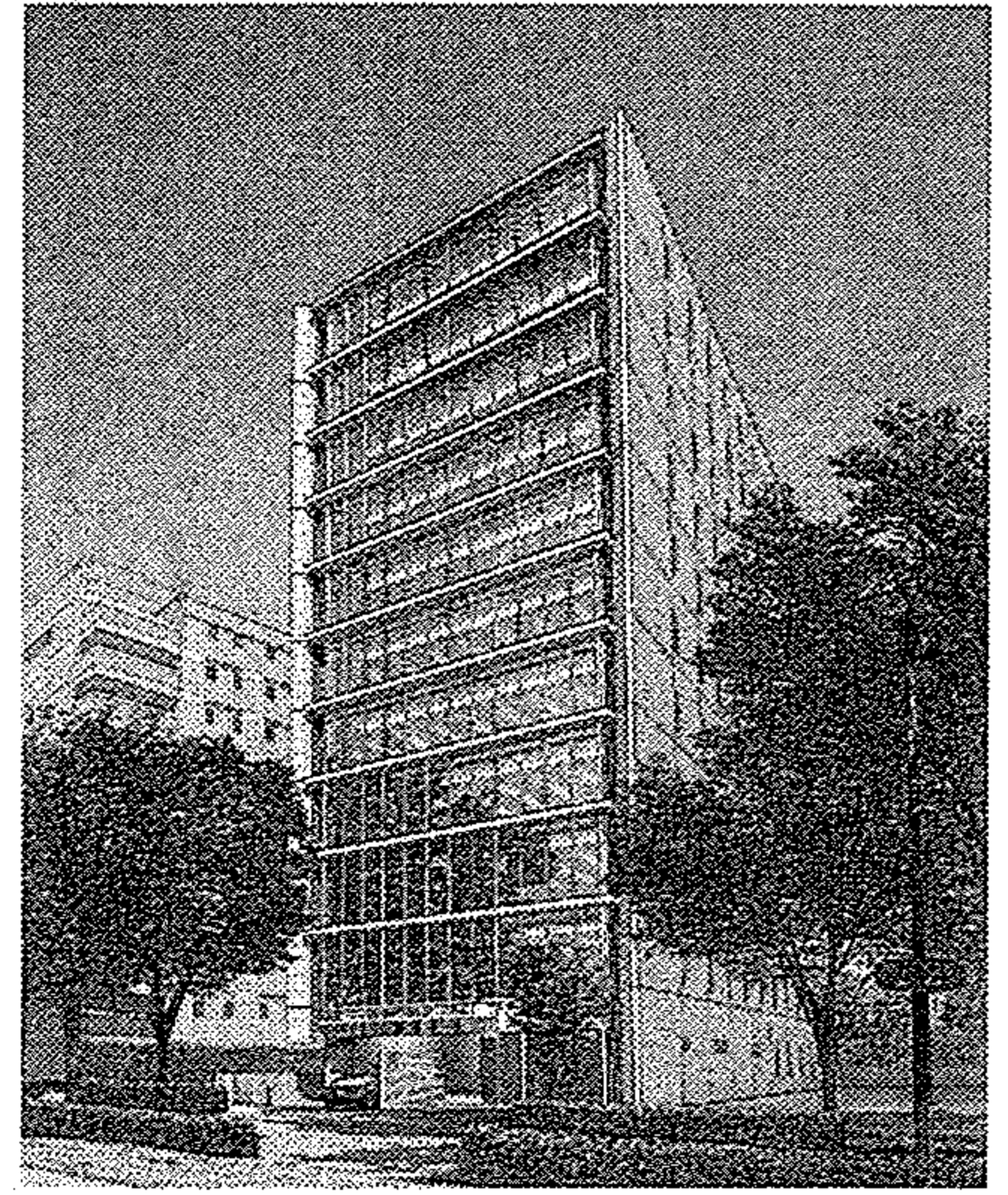


「自らの職場に誇りをもてること」をコンセプトに開発された日総第16ビル



オフィスビル完成

日総、新横浜に地上11階

不動産デベロッパーの能オフィスビル「日総第16ビル」が十日までに、横浜市港北区新横浜に完

成した。横浜アリーナに続くアリーナ通りに面しており、鉄筋コンクリート造りで地上十一階、地下一階建て。

敷地面積は約六百八十平方メートル、総床面積約五千

六百三十平方メートル。一階エントランスやテナントなどの専用部分出入口には、ICカードを持って

いけばオートロックドアの施錠や解錠が自動的にできる、非接触型のICカードを採用。使いやすさと高度なセキュリティを実現させた。

(堀込 真里)

また専用部分は、アリーナ通りに面した壁を全面ガラスとし、柱を壁に寄せた設計にすることで、解放感があり自由なオフィスレイアウトができる空間となった。

新横浜駅周辺では、新たに「新横浜中央ビル」が建設されるなど、都市機能の拡充が強化。オフ

イスビルやマンションの開発が進んでいる。